

Adviesprijzen per 15 mei 2018



Bedrijfswagens

De Caddy



Algemene verkoopinformatie

Rijklaarmaakkosten

De rijklaarmaakkosten verschillen per model en worden hieronder vermeld. Over de kosten wordt geen bpm gegeven. De rijklaarmaakkosten bestaan o.a. uit:

- Transport en logistieke handling
- Nulbeurt
- In- en uitwendig reinigen en poetsen
- Leveren en monteren van twee lifehammers
- Leveren en monteren van twee kentekenplaten
- Volle tank
- Bedrijfswagentas (lampen, werkhandschoenen, gevarendriehoek, verbanddoos)
- Mattenset in cabine

Recyclingbijdrage

Vanaf 1 januari 1995 moet op grond van de Wet milieubeheer voor elke nieuwe auto met een verbrandingsmotor een recyclingbijdrage van € 40 inclusief btw worden afgedragen. De recyclingbijdrage komt ten gunste van Auto Recycling Nederland B.V., een initiatief van de autobranche (RAI, BOVAG, STIBA, FOCWA schadeherstel). Auto Recycling Nederland B.V. heeft ten doel om auto's aan het einde van de levensduur in te zamelen en op milieuvriendelijke wijze te demonteren voor hergebruik van het materiaal.

Legeskosten

Legeskosten aanvraag kenteken. Deze kosten bedragen € 39. Hieronder valt het aanvragen van het kentekenbewijs, de tenaamstelling en het overschrijvingsbewijs van een nieuwe auto.

Legeskosten tenaamstelling kenteken. Deze kosten bedragen € 6,10.

Legeskosten worden door de overheid vastgesteld. Over leges wordt geen btw berekend.

Kosten Caddy per januari 2018	excl. btw	incl. btw
Rijklaarmaakkosten	€ 675,00	€ 816,75
Recyclingbijdrage	€ 33,06	€ 40,00
Leges aanvraag kenteken	€ 39,00	€ 39,00
Leges tenaamstelling kenteken	€ 6,10	€ 6,10
Totaal	€ 753,16	€ 901,85

De rijklaarmaakkosten zijn advieskosten en kunnen per dealer verschillen. Prijswijzigingen voorbehouden.

Bpm

Bpm is de aanschafbelasting voor voertuigen die in Nederland geregistreerd worden. De toegepaste bpm berekening voor bedrijfswagens hangt af van het type voertuig.

Op de Caddy is de berekening voor voertuigen op grijs kenteken van toepassing, deze voldoet aan de fiscale inrichtingseisen voor grijs kenteken.

De berekeningsmethodiek is als volgt:

De bpm voor grijs kenteken is opgebouwd uit een vast percentage (37,7%) van de netto catalogusprijs (incl. meeruitvoeringen) en een bonus- of malus afhankelijk van de brandstofsoort:

- Diesel: + € 273,- (malus) • Benzine, CNG en LPG: - € 1.283,- (bonus)

Prijswijzigingen voorbehouden

De vermelde prijzen gelden op het moment van deze druk. De importeur en dealerorganisatie behouden zich expliciet het recht voor om voor bepaalde uitvoeringen uit deze prijslijst tussentijds prijswijzigingen door te voeren.

Dit kan tot gevolg hebben dat de hierin genoemde prijs niet langer accuraat is voor een bepaalde uitvoering en hoger of lager kan uitvallen. De actuele prijslijsten kun je ten allen tijde op onze website volkswagenbedrijfswagens.nl vinden. Vanzelfsprekend kun je ook de dealer vragen naar de actuele prijs of beschikbaarheid van een bepaalde uitvoering. Voor actie- of voorraadmodellen geldt de prijs zolang de voorraad strekt.

Prijzen Caddy

		Motor	Vermogen [kW / pk]	Emissiestandaard	Transmissie / aandrijving		Netto cat. prijs excl. btw/bpm	Bpm-bedrag	Btw-bedrag	Fiscale waarde incl. btw/bpm	Rijklaraarkosten Recyclingbijdrage Leges*	Consumenten- adviesprijs**
L1H1	Economy	2.0 TDI met BMT	55/75	EU6	5-Hand	€	13.850	5.494	2.909	22.253	902	23.155
	Economy Business	2.0 TDI met BMT	55/75	EU6	5-Hand	€	12.800	5.098	2.688	20.586	902	21.488
		2.0 TDI met BMT	55/75	EU6	5-Hand	€	14.950	5.909	3.140	23.999	902	24.901
		2.0 TDI met BMT	75/102	EU6	5-Hand	€	17.100	6.719	3.591	27.410	902	28.312
		2.0 TDI met BMT	75/102	EU6	6-DSG	€	19.150	7.492	4.022	30.664	902	31.566
		2.0 TDI met BMT ¹	90/122	EU6	6-Hand 4MOTION	€	21.200	8.265	4.452	33.917	902	34.819
		2.0 TDI met BMT ¹	110/150	EU6	6-Hand	€	19.650	7.681	4.127	31.458	902	32.360
		2.0 TDI met BMT ¹	110/150	EU6	6-DSG	€	21.700	8.453	4.557	34.710	902	35.612
		2.0 TDI met BMT ¹	110/150	EU6	6-DSG 4MOTION	€	24.650	9.566	5.177	39.393	902	40.295
	BlueMotion	2.0 TDI BlueMotion	75/102	EU6	5-Hand	€	17.600	6.908	3.696	28.204	902	29.106
		1.4 TGI EcoFuel ¹	81/110	EU6	6-Hand	€	18.200	5.578	3.822	27.600	902	28.502
		1.4 TGI EcoFuel ¹	81/110	EU6	6-DSG	€	20.250	6.351	4.253	30.854	902	31.756
		1.2 TSI met BMT	62/84	EU6	5-Hand	€	14.450	4.164	3.035	21.649	902	22.551
		1.4 TSI met BMT ¹	92/125	EU6	6-Hand	€	16.200	4.824	3.402	24.426	902	25.328
		1.4 TSI met BMT ¹	92/125	EU6	7-DSG	€	18.250	5.597	3.833	27.680	902	28.582

BMT = BlueMotion Technology

2.0 TDI EU6 = dieselmotor welke voldoet aan de Euro 6 emissienorm, door SCR-uitlaatgasbehandeling met AdBlue-toevoeging

¹ Cruise Control incl. snelheidsbegrenzer

De Caddy Economy en Economy Business is alleen verkrijgbaar met de 55 kW TDI-motor met handgeschakelde versnellingsbak. De uitvoering verschilt ten opzichte van de standaarduitrusting op de volgende punten:

- Geen schuifdeur rechts
- Geen radiovoorbereiding
- Geen achterruitenwisser en achterruiwverwarming
- Niet te combineren met de uitrustingslines Trendline, Comfortline en Highline

Op de Economy en Economy Business zijn de volgende meeruitvoeringen beschikbaar:

- Climatic airconditioning incl. afsluitbaar dashboardkastje
- Schuifdeur rechts
- Radiovoorbereiding
- Achterruitenwisser en achterruiwverwarming
- Cruise Control
- Rokerspakket
- Laadruimte-inrichting
- Scheidingswanden
- Blinderingspanelen
- Opbergvakken cabine
- Trekhaakvoorbereiding
- All season banden 195/65R15

* Rijklaraarkosten € 816,75 (incl. btw) bestaat o.a. uit: transport en logistieke handeling, nulbeurt, in- en uitwendig reinigen en poetsen, twee lifehammers, twee kentekenplaten, volle tank, bedrijfsagentas (lampen, werkhandschoenen, gevarendriehoek, verbanddoos) en een mattenset in de cabine. Recyclingbijdrage € 40 (incl. btw). Leges € 45,10 (btw vrijgesteld).

** Consumentenadviesprijs is inclusief btw, bpm, rijklaraarkosten, recyclingbijdrage en leges.

Prijzen

Caddy Maxi

		Motor	Vermogen [kW / pk]	Emissiestandaard	Transmissie / aandrijving		Netto cat. prijs excl. btw/bpm	Bpm-bedrag	Btw-bedrag	Fiscale waarde incl. btw/bpm	Rijklaarmaakkosten Recyclingbijdrage Leges*	Consumenten- adviesprijs**
L2H1	Economy Business	2.0 TDI met BMT	55/75	EU6	5-Hand	€	14.450	5.720	3.035	23.205	902	24.107
		2.0 TDI met BMT	55/75	EU6	5-Hand	€	16.200	6.380	3.402	25.982	902	26.884
		2.0 TDI met BMT	75/102	EU6	5-Hand	€	18.100	7.096	3.801	28.997	902	29.899
		2.0 TDI met BMT	75/102	EU6	6-DSG	€	20.150	7.869	4.232	32.251	902	33.153
		2.0 TDI met BMT ¹	90/122	EU6	6-Hand 4MOTION	€	22.200	8.642	4.662	35.504	902	36.406
		2.0 TDI met BMT ¹	110/150	EU6	6-Hand	€	20.650	8.058	4.337	33.045	902	33.947
		2.0 TDI met BMT ¹	110/150	EU6	6-DSG	€	22.700	8.830	4.767	36.297	902	37.199
		2.0 TDI met BMT ¹	110/150	EU6	6-DSG 4MOTION	€	25.650	9.943	5.387	40.980	902	41.882
		1.4 TGI EcoFuel ¹	81/110	EU6	6-Hand	€	19.900	6.219	4.179	30.298	902	31.200
		1.4 TGI EcoFuel ¹	81/110	EU6	6-DSG	€	21.950	6.992	4.610	33.552	902	34.454
		1.4 TSI met BMT ¹	92/125	EU6	6-Hand	€	17.200	5.201	3.612	26.013	902	26.915
		1.4 TSI met BMT ¹	92/125	EU6	7-DSG	€	19.250	5.974	4.043	29.267	902	30.169

BMT = BlueMotion Technology

2.0 TDI EU6 = dieselmotor welke voldoet aan de Euro 6 emissienorm, door SCR-uitlaatgasbehandeling met AdBlue-toevoeging

¹ Cruise Control incl. snelheidsbegrenzer

De Caddy Maxi Economy Business is alleen verkrijgbaar met de 55 kW TDI-motor met handgeschakelde versnellingsbak. De uitvoering verschilt ten opzichte van de standaarduitrusting op de volgende punten:

- Geen radiovoorbereiding
- Geen achterruitenwisser en achterruiwverwarming
- Niet te combineren met de uitrustingslines Trendline, Comfortline en Highline

Op de Economy Business zijn de volgende meeruitvoeringen beschikbaar:

- Climatic airconditioning incl. afsluitbaar dashboardkastje
- Radiovoorbereiding
- Achterruitenwisser en achterruiwverwarming
- Cruise Control
- Rokerspakket
- Laadruimte-inrichting
- Scheidingswanden
- Blinderingspanelen
- Opbergvakken cabine
- Trekhaakvoorbereiding
- All season banden 195/65R15

* Rijklaarmaakkosten € 816,75 (incl. btw) bestaat o.a. uit: transport en logistieke handeling, nulbeurt, in- en uitwendig reinigen en poetsen, twee lifehammers, twee kentekenplaten, volle tank, bedrijfswagentas (lampen, werkhandschoenen, gevarendriehoek, verbanddoos) en een mattenset in de cabine. Recyclingbijdrage € 40 (incl. btw). Leges € 45,10 (btw vrijgesteld).

** Consumentenadviesprijs is inclusief btw, bpm, rijklaarmaakkosten, recyclingbijdrage en leges.

Standaarduitvoering

Elke Caddy is standaard zeer rijk uitgerust met onder meer:

- 4 airbags (bestuurders- en passagiersairbags, zij- en thoraxairbags)
- Multi-Collision Brake: remt het voertuig af na aanrijding om verdere vervolgschade te beperken
- Schuifdeur rechts¹
- Hoge kunststof scheidingwand
- Achterdeuren met ruit incl. achterruitenwisser en achterruiwverwarming^{1,2}
- Volwaardig reservewiel onder de auto (niet bij Caddy 4Motion, EcoFuel en BlueMotion)
- Multifunctioneel display
- Anti-Blokkeerssysteem (ABS): voorkomt blokkeren van de wielen tijdens een noodremsituatie en waarborgt zodoende de bestuurbaarheid
- Remassistent (BAS): helpt de bestuurder met het opbouwen van remdruk tijdens een noodremsituatie en verkort zodoende de remweg

- Elektronisch Stabiliteitsprogramma (ESC): detecteert instabiliteit van het voertuig en verkleint door ingrijpen op het remsysteem en motormanagement de kans dat het voertuig gaat slippen.
- Elektronisch Sperdifferentieel (EDS): remt een doorslippend wiel af en verdeelt zodoende de aandrijfkracht optimaal over beide voorwielen
- Aandrijfslipregeling (ASR): grijpt in op het motormanagement bij doorslippende wielen tijdens accelereren en behoudt zodoende optimale grip

¹ Niet bij Caddy Economy/ Economy Business

² Niet bij Caddy Maxi Economy/ Economy Business

		Caddy Economy / Economy Business	Caddy	Caddy BlueMotion	Caddy Maxi	Caddy Maxi Economy Business
Carrosserie	Zelfdragende en gedeeltelijk verzinkte carrosserie (met langs- en dwarsdragers)	●	●	●	●	●
	2 voorportieren	●	●	●	●	●
	Schuifdeur rechts, geleiderail van edelstaal	○	●	●	●	○
	2 achterdeuren	●	●	●	●	●
	Achterruitenwisser en achterruiwverwarming	○	●	●	●	○
	4 bevestigingspunten voor dakdragersysteem	●	●	●	●	●
	Kunststof bumpers en stootlijsten rondom (antracietkleurig)	●	●	●	●	●
	Grote buitenspiegels (antracietkleurig), links asferisch en rechts convex	●	●	-	●	●
	Kleine buitenspiegels (antracietkleurig), links asferisch en rechts convex	-	-	●	-	-
	Sleepoog (geschroefd) vóór en achter	●	●	●	●	●
	Brandstoftank (kunststof) 55 liter bij diesel- en benzinemotoren. Afsluitbare tankdop met afdekklep	●	●	●	●	●
	- Caddy EcoFuel: 26 kg aardgas en 13 L benzine / Caddy Maxi EcoFuel: 37 kg aardgas en 13 L benzine					
	AdBlue-tank: circa 8L	●	●	●	●	●
Onderstel	Voorwielophanging: McPherson wielophanging met schroefveren, telescopische schokdempers en stabilisator	●	●	●	●	●
	Achterwielophanging: starre as met bladveer, schokdempers en stabilisator	●	●	●	●	●
	Stalen velgen 6J x 15" ET47 (incl. wielnaafafdekking) met banden 195/65R15	●	●	●	●	●
	Stalen velgen 6J x 16" ET50 (incl. wielnaafafdekking) met banden 205/55R16 (i.c.m. motoren ≥ 92 kW)	-	●	-	●	-
	Volwaardig reservewiel onder de auto (niet bij Caddy 4Motion, EcoFuel, BlueMotion)	●	●	-	●	●
	Bandenreparatieset Tyre fit incl. dichtmiddel en 12V compressor bij Caddy 4Motion, EcoFuel, BlueMotion	-	-	●	-	-
	Wagengereedschap en krik (bij Caddy 4Motion, EcoFuel, BlueMotion: TireFit systeem)	●	●	●	●	●
	Schijfremmen vóór (geventileerd) en achter	●	●	●	●	●
	Elektromechanische stuurbekrachtiging	●	●	●	●	●

Standaarduitvoering

		Caddy Economy / Economy Business	Caddy	Caddy BlueMotion	Caddy Maxi	Caddy Maxi Economy Business
Veiligheid	Multi-Collision Brake (remt voertuig af na aanrijding om vervolgschade te beperken)	●	●	●	●	●
	Airbag aan bestuurders- en passagierszijde (passagiersairbag uitschakelbaar)	●	●	●	●	●
	Zij- en thoraxairbags	●	●	●	●	●
	Gelaagde voorruit	●	●	●	●	●
	Halogeen koplampen, in hoogte verstelbaar (incl. dagrijverlichting en parkeerlicht)	●	●	●	●	●
	Knipperlichten in het voorspatbord	●	●	●	●	●
	Achterlichten incl. achteruitrijlicht en mistachterlicht (3e remlicht hooggeplaatst ter hoogte van het dak)	●	●	●	●	●
	Binnenspiegel met antiverblindingsstand	●	●	●	●	●
	Hoofdsteunen, in hoogte verstelbaar	●	●	●	●	●
	Driepuntsveiligheidsgordels met hoogteverstelling, gordelspanners en gordelverklikker	●	●	●	●	●
	Veiligheidsstuurwielkolom, in hoogte en lengte verstelbaar	●	●	●	●	●
	ESC: elektronisch stabiliteitsprogramma met aanhangerstabilisering	●	●	●	●	●
	Hydraulisch remsysteem incl. rembekrachtiger, ABS Antiblokkeersysteem en remassistent	●	●	●	●	●
	ASR: aandrijfslipregeling	●	●	●	●	●
	EDS: elektronisch sperdifferentieel	●	●	●	●	●
Eén-sleutelsysteem met weggrijpblokkering via elektrische transponder en stuurslot	●	●	●	●	●	
Cabine	Voorstoelen, in lengte verstelbaar en verstelbare rugleuning met stoffen bekleding	●	●	●	●	●
	Stoelbekleding stof "Austin"	●	●	●	●	●
	2 zonnekleppen, klapbaar	●	●	●	●	●
	Handgreep links en rechts, boven de voorportieren	●	●	●	●	●
	5 opbergvakken op het dashboard en middenconsole + 4 bekerhouders in de middenconsole	●	●	●	●	●
	Opbergruimte onder het dak van de cabine	●	●	●	●	●
	Hemelbekleding van stof	●	●	●	●	●
	Dakstijlbekleding van kunststof	●	●	●	●	●
	Portierbekleding van kunststof/stof met geïntegreerde armleuningen	●	●	●	●	●
	Rubberen vloerbedekking in cabine	●	●	●	●	●
Cabineverlichting met contactschakelaars op de voorportieren en vertragsmechanisme	●	●	●	●	●	
Laadruimte	Instaptrede bij de schuifdeur	○	●	●	●	○
	Bekleding zijwanden en achterdeuren met carrosseriekarton (onderste deel)	●	●	●	●	●
	Bekleding hemel met carrosseriekarton	●	●	●	●	●
	Binnenverlichting LED laadruimte (2 LED-lampjes)	●	●	●	●	●
	Stalen laadvloer	●	●	●	●	●
	6 bindogen in laadvloer (bij Caddy Maxi: 8 bindogen)	●	●	●	●	●
	1 lichtpunt centraal in de laadruimte	●	●	●	●	●
	Hoge scheidingswand met kunststof rasterwerk (bij Caddy Maxi alleen met 55 kW TDI of EcoFuel)	●	●	●	●	●
	Hoge scheidingswand met gedeelde ruit (behalve Caddy Maxi met 55 kW TDI of EcoFuel)	-	-	-	●	-

Standaarduitvoering

		Caddy Economy / Economy Business	Caddy	Caddy BlueMotion	Caddy Maxi	Caddy Maxi Economy Business
Functioneel	Centrale deurvergrendeling met 2 sleutels (incl. afstandsbediening)	●	●	●	●	●
	Instrumentenpaneel met elektronische snelheidsmeter, kilometer- en toerenteller en brandstofniveaumeter)	●	●	●	●	●
	Multifunctioneel display (weergave van de geheugens: rijtijd, gem. snelheid, dagteller, actieradius, gem. en actueel brandstofverbruik, schakelindicator bij handgeschakelde transmissie, buitentemperatuurmeter, digitale klok)	●	●	●	●	●
	Bergwegrijhulp "Hill hold"	●	●	●	●	●
	Ruitenwissers voor met 2 snelheden en intervalstand	●	●	●	●	●
	Verwarmings- en ventilatiesysteem met recirculatiestand en 4-traps aanjager (incl. stof- en pollenfilter)	●	●	●	●	●
	4 luchtuitstroomopeningen in het dashboard, instelbaar voor voorruit, zijruiten en voetenruimte	●	●	●	●	●
	12 Volt stopcontact	●	●	●	●	●
	Waarschuwingszoemer voor ingeschakelde verlichting	●	●	●	●	●
	Variabele onderhoudsservice: Long Life (max. 30.000 km of 2 jaar)	●	●	●	●	●
	Radiovoorbereiding, 2 breedbandluidsprekers en ruitantenne	○	●	●	●	○
	Enkeltonige claxon	●	●	●	●	●
	Groen getint warmtewerend glas	●	●	●	●	●
	Accucapaciteit 68 Ah, maximaal 380 A kortstondig. Bij Euro 6 motoren met BlueMotion Technologies	●	●	●	●	●
	Motor start/stop-systeem incl. recuperatie	●	●	●	●	●
	- Recuperatief remsysteem: terugwinnen van de bij het remmen vrijgekomen energie	-	-	●	-	-
	Onderstel 30 mm verlaagd	-	●	-	●	-

Uitrustingslines

Adviesprijzen Caddy uitrustingslines

		Afzonderlijke meerprijs ¹	Trendline	Comfortline	Highline
Bestelcode	€		TRL	COL	HIL
Normale prijs	€		2.685	4.275	6.785
Klantvoordeel	€		2.185	2.875	4.485
Netto catalogusprijs	€		500	1.400	2.300
btw-bedrag	€		105	294	483
bpm-bedrag	€		188	527	867
Consumentenprijs incl. btw en bpm	€		793	2.221	3.650

Inhoud uitrustingslines (incl. afzonderlijke meerprijs)¹

Elektrisch pakket (ZE8) - elektrisch verstel- en verwarmbare buitenspiegels - elektrisch bedienbare voorportier ramen met comfortschakeling en inklembeveiliging	€	660	●	●	●
Radio Composition Audio incl. telefoonvoorbereiding (RCA) - 5" TFT Monochroom Display - SD kaartlezer in front - USB poort in front - AUX-in aansluiting in front - Bluetooth telefoonvoorbereiding - 2 luidsprekers	€	470	●	●	●
Climatic airconditioning (ZK2) .. actietarief Climatic - inclusief afsluitbaar dashboardkastje	€	1.280 820	●	●	●
In hoogte verstelbare bestuurdersstoel en bijrijdersstoel (3L3)	€	275	●	●	●
Mistlampen vóór incl. bochtverlichting (8WH)	€	335	335	●	●
Licht en zicht pakket (PL5) - licht- en regensensor - automatisch dimmende binnenspiegel - automatisch stadslichtschakeling - Coming - Leaving Home functie	€	230	230	●	●
Parkeerhulp achter (7X1)	€	370	370	●	●
Cruise Control incl. snelheidsbegrenzer (8T6)	€	315	315	●	●
Verwarmbare voorruit (4GX)	€	190	190	●	●
Comfortstoelen (ZS7)	€	425	150	●	●

Uitrustingslines

Adviesprijzen Caddy uitrustingslines

		Afzonderlijke meerprijs ¹	Trendline	Comfortline	Highline
Lichtmetalen velgen 15" (6,0J x 15) "Caloundra" (CAL) - bij motoren vanaf 92 kW : lichtmetalen velgen 16" (6,0J x 16) "Bendigo"	€	650	650	650	●
Multifunctioneel lederen stuurwiel (PM3) - driespaaks lederen stuurwiel - inclusief lederen pookhoes - bedieningselement voor audio, telefoon, cruise control en multifunctioneel display	€	235	235	235	●
Multifunctioneel display Plus (ZAH) - Incl. vermoeidheidsherkenning	€	255	255	255	●
Bumpers en spiegelkappen in carrosseriekleur (ZA0) - inclusief meegespoten deurgrepen van voorportieren en schuifdeur(en) .. let op: slechts in beperkt aantal lakkleuren leverbaar. Raadpleeg de pagina 'Meeruitvoeringen' voor nadere details	€	1.150	1.150	1.150	●
Lendensteunen bestuurdersstoel en bijrijdersstoel (7P4)	€	160	160	160	●
Verwarmbare ruitensproeiers vóór (9T1)	€	60	60	60	●

¹ Afzonderlijke meerprijs geldig bij afname buiten het uitrustingsniveau. Raadpleeg altijd de pagina 'Meeruitvoeringen' voor nadere informatie en voorwaarden

Meeruitvoeringen

	Bestelcode		Netto cat. prijs excl. btw/bpm	Btw-bedrag	Bpm-bedrag	Cons. prijs incl. btw/bpm	Caddy Economy/ Economy Business	Caddy BlueMotion	Caddy	Caddy Maxi	Caddy Maxi Economy Business
Actiepakketten	XPA	Executive Plus Pakket	€ 1.095	230	412	1.737	-	○	○	○	-
		● Radio- en navigatiesysteem Discover Media (NDM)									
		- navigatiesoftware voor Europa op SD-kaart									
		- gratis kaartupdates									
		- Car-Net Guide & Inform (3 jaar)									
		- Bluetooth telefoonvoorbereiding									
		- stuurwielbediening optioneel (Multifunctioneel stuurwiel PM3)									
		- CD-speler (MP3/WMA)									
		- USB poort in middenconsole incl. iPod aansluiting									
		- diversity antenne									
- AUX-in aansluiting in middenconsole											
- 4 luidsprekers											
- 6,33" TFT Kleurendisplay											
- touchscreen met IR-sensor											
- Multifunctioneel display "Plus" inclusief vermoeidheidsherkenning											
- 2 SD kaartlezers in front (waarvan 1 bestemd voor navigatiekaart)											
● Digitale Radio- Ontvanger DAB+ (QV3)											
● App Connect (9WT)											
● Alarm 4 (ZQ9)											
- SCM-goedgekeurd alarm (klasse 3)											
- diefstalalarm met cabine controle											
- back-up sirene											
- wegsleepbeveiliging											
- centrale deurvergrendeling met aparte bestuurdersportierontgrendeling											
		Normaal	€ 1.655								
		Klantvoordeel	€ 560								
	ACL	Climatic pakket (ZK2)	€ 820	172	309	1.301	○	○	○	○	-
		- inclusief afsluitbaar dashboardkastje									
		.. niet i.c.m. Trendline, Comfortline, Highline of Economy Business									
		Normaal	€ 1.280								
		Klantvoordeel	€ 460								
	EBU	Economy Business Edition pakket	€ 145	30	54	229	○	-	-	-	○
		- Climatic pakket (ZK2)									
		- Radio Composition Audio incl. telefoonvoorbereiding (RCA)									
		- In hoogte verstelbare bestuurdersstoel en bijrijdersstoel (3L3)									
		- Electrisch pakket (ZE8)									

Meeruitvoeringen

Bestelcode			Netto cat. prijs excl. btw/bpm	Btw-bedrag	Bpm-bedrag	Cons. prijs incl. btw/bpm	Caddy Economy/ Economy Business	Caddy BlueMotion	Caddy	Caddy Maxi	Caddy Maxi Economy Business
		- Schuifdeur rechts (5R2) (standaard bij Caddy Maxi Economy Business) .. alleen i.c.m. Economy Business modellen									
		Normaal	€ 3.210								
		Klantvoordeel	€ 3.065								
Actiepakketten		Bestuurdersassistentiepakket									
		- Rijstrookbewaking "Lane Assist" .. Begeleid het voertuig over de rijbaan door middel van geleidelijke stuurbewegingen en stuurt actief tegen, wanneer de rijstrook onbedoeld wordt verlaten									
		- Verkeersbordherkenning "Traffic Sign Assist" .. geeft de geldende verkeersborden aan op het multifunctioneel display en op navigatiesysteem									
		- Adaptive Cruise Control (ACC) (8T7 / 8T8) inclusief "Front assist" noodremassistent									
		- Grootlichtassistent "Light assist"									
		- Multifunctioneel display "Premium" (kleurendisplay)									
		- Multifunctioneel lederen stuurwiel (PM3) (standaard bij Highline) .. alleen i.c.m. Comfortline of Highline .. alleen i.c.m. navigatiesysteem "Discover Media"									
	BAH	i.c.m. Highline	€ 995	209	375	1.579			○	○	-
		Normaal	€ 1.880								
		Klantvoordeel	€ 885								
	BAC	i.c.m. Comfortline	€ 1.150	242	433	1.825					
		Normaal	€ 2.115								
		Klantvoordeel	€ 965								
Blinderingspanelen		Blinderingspanelen voor achterdeuren									
		.. alleen i.c.m. achterdeuren excl. ruitenwisser en verwarming (DRZ) .. niet i.c.m. Climatronic (ZK6/ ZK9)									
	\$D1	i.c.m. achterdeuren, in kleur Candy White	€ 410	86	154	650	○	○	○	○	○
	\$D2	i.c.m. achterdeuren, in kleur	€ 560	118	211	889	○	○	○	○	○
	\$D5	i.c.m. achterdeuren, in SK-kleur	€ 560	118	211	889	-	○	○	○	-
Boordcomputer	ZAH	Multifunctioneel display Plus incl. vermoeidheidsherkenning	€ 255	54	96	405	-	○	○	○	-
		● aanvullende informatie over de status van het voertuig, incl. mogelijkheid tot het wijzigen van instellingen									
		● extra weergavefunctionaliteiten i.c.m. meeruitvoeringen zoals navigatiesysteem of telefoonvoorbereiding									

● standaard

○ optioneel

- niet leverbaar

Bedragen betreffen adviesprijzen.

Meeruitvoeringen

	Bestelcode		Netto cat. prijs excl. btw/bpm	Btw-bedrag	Bpm-bedrag	Cons. prijs incl. btw/bpm	Caddy Economy/ Economy Business	Caddy BlueMotion	Caddy	Caddy Maxi	Caddy Maxi Economy Business
		<ul style="list-style-type: none"> ● vermoeidheidsherkenning registreert het stuurgedrag en adviseert de berijder te pauzeren bij dreigende vermoeidheid .. standaard i.c.m. Highline .. standaard i.c.m. motoren met 6-DSG .. standaard i.c.m. EcoFuel en 4MOTION .. ook inbegrepen bij de volgende meeruitvoeringen: .. Navigatie Discover Media (NDM) .. Koelvloeistofvoorverwarming (PW2) 									
	7K1	Bandenspanning controlesysteem <ul style="list-style-type: none"> ● waarschuwt de bestuurder bij een te lage bandenspanning 	€ 75	16	28	119	-	○	○	○	-
Bumpers	ZA0	Bumpers en spiegelkappen in carrosseriekleur <ul style="list-style-type: none"> ● inclusief meegespoten deurgrepen (voorportieren en schuifdeur) .. alleen i.c.m. kleuren: - Candy white (B4B4) - Pure grey (J2J2) - Mojave beige (1B1B) - Sandstorm yellow (9U9U) - Cherry Red (4B4B) - Black Berry metallic (C0C0) - Viper Green metallic (6B6B) - Chestnut Brown metallic (H4H4) - Fortanared metallic (I9I9) - Deep black metallic (2T2T) - Indium Grey metallic (X3X3) - Acapulco Blue metallic (2W2W) - Starlight Blue metallic (3S3S) - Bamboo Garden metallic (3T3T) - Reflex silver metallic (8E8E) .. alleen i.c.m. elektrisch pakket (ZE8) .. standaard i.c.m. Highline 	€ 1.150	242	433	1.825	-	○	○	○	-
Carterpan- bescherming	1SB	Carterpanbescherming <ul style="list-style-type: none"> ● Bescherming van de motor en versnellingsbak 	€ 260	55	98	413	-	-	○	○	-
Cruise control / assistentie-systemen	8T6	Cruise Control incl. snelheidsbegrenzer <ul style="list-style-type: none"> .. standaard vanaf 81 kW motoren .. standaard bij Comfortline en Highline .. niet i.c.m. Caddy Economy 	€ 315	66	118	499	○	○	○	○	○

Meeruitvoeringen

	Bestelcode		Netto cat. prijs excl. btw/bpm	Btw-bedrag	Bpm-bedrag	Cons. prijs incl. btw/bpm	Caddy Economy/ Economy Business	Caddy BlueMotion	Caddy	Caddy Maxi	Caddy Maxi Economy Business
	8T7	Adaptive Cruise control (ACC) ● inclusief snelheidsbegrenzer ● afstandsmonitoring m.b.v. radarsensor achter embleem in grille - inclusief Front Assist noodremassistent .. alleen i.c.m. Comfortline of Highline .. bij Comfortline alleen i.c.m. Multifunctioneel stuurwiel (PM3) en Multifunctioneel display "Plus" (ZAH) I.c.m. handgeschakelde transmissie - activeerbaar bij snelheden tussen 30 en 160 km/h - kan afremmen tot 15 km/h	€ 485	102	182	769	-	○	○	○	-
	8T8	I.c.m. DSG - activeerbaar bij snelheden tussen 30 en 160 km/h - kan afremmen tot 0 km/h (Stop&Go)	€ 485	102	182	769	-	-	○	○	-
	6K2	Front assist noodremassistent (zonder ACC)	€ 280	59	105	444	-	○	○	○	-
Dak	3S7	Dakreling zwart .. niet i.c.m. Ladderklep (ZL1/ZL2)	€ 190	40	71	301	-	-	○	○	-
	3S1	Dakreling zilver .. niet i.c.m. Ladderklep (ZL1/ZL2)	€ 305	64	114	483	-	-	○	○	-
Deuren	DRR	Achterdeuren (incl. ruitenwisser en verwarming) ● achterdeuren met ruiten .. niet i.c.m. blinderingspanelen (\$D1/\$D2/\$D5) .. niet i.c.m. geblindeerde ruiten (ZF2/ZL2) .. niet i.c.m. achteruitrijcamera (7X7)	€ 115	24	43	182	○	●	●	●	○
	DRZ	Achterdeuren (excl. ruitenwisser en verwarming) ● achterdeuren met ruiten .. niet i.c.m. achteruitrijcamera (7X7) .. niet i.c.m. Climatronic (ZK6 of ZK9)	€ 0	0	0	0	●	○	○	○	●
	KRR	Achterklep met ruit (incl. ruitenwisser en verwarming) .. niet i.c.m. Zonder schuifdeur (5R0)	€ 0	0	0	0	-	○	○	○	-
	3RB	Achterklep zonder ruit - volledig stalen achterklep .. niet i.c.m. Zonder schuifdeur (5R0)	€ 0	0	0	0	-	○	○	○	-
	ZF2	Achterdeuren met geblindeerde ruiten ● ruiten in achterdeuren worden aan binnenzijde gefolied .. achterrauitenwisser en achterrautiverwarming vervallen	€ 0	0	0	0	-	○	○	○	-

● standaard

○ optioneel

- niet leverbaar

Bedragen betreffen adviesprijzen.

Meeruitvoeringen

	Bestelcode		Netto cat. prijs excl. btw/bpm	Btw-bedrag	Bpm-bedrag	Cons. prijs incl. btw/bpm	Caddy Economy/ Economy Business	Caddy BlueMotion	Caddy	Caddy Maxi	Caddy Maxi Economy Business
	ZL1	Ladderklep i.c.m. achterdeuren met ruiten - inclusief achterruitenwisser en achterruiwverwarming .. niet i.c.m. Zonder schuifdeur (5R0) .. niet i.c.m. dakreling (3S1/3S7)	€ 350	74	131	555	-	-	○	-	-
	ZL2	Ladderklep, i.c.m. achterdeuren met geblindeerde ruiten ● ruiten in achterdeuren worden aan binnenzijde gefolied .. niet i.c.m. dakrailing (3S1/3S7) .. niet i.c.m. Zonder schuifdeur (5R0) .. achterruitenwisser en achterruiwverwarming vervallen	€ 350	74	131	555	-	-	○	-	-
	5R2	Schuifdeur rechts	€ 420	88	158	666	○	●	●	●	●
	5Q2	Schuifdeur links .. niet i.c.m. Zonder schuifdeur rechts (5R0)	€ 420	88	158	666	-	-	○	○	-
	5R0	Zonder schuifdeur rechts .. niet i.c.m. ladderklep (ZL1 / ZL2) .. niet i.c.m. achterklep (3RB/KRR) .. niet i.c.m. Schuifdeur links (5Q2)	€ 0	0	0	0	●	○	○	-	-
	ZY4	Verstevigde ophanging bestuurdersportier ● Verstevigde bestuurdersportierbevestiging voor extreme belasting .. alleen i.c.m. stoelbekleding robuust (N1C)	€ 190	40	71	301	-	-	○	○	-
Diefstalalarm	ZQ9	Alarm SCM-goedgekeurd alarm (klasse 3) Diefstalalarm met cabine controle, back-up sirene en wegsleep beveiliging en centrale deurvergrendeling met aparte bestuurdersportier-ontgrendeling	€ 305	64	114	483	-	○	○	○	-
Dynamo	NY3	Versterkte dynamo ... alleen i.c.m. Climatic / Climatronic (ZK2/ ZK6/ ZK9)	€ 120	25	45	190	-	○	○	○	-
Koelwagen		Koelwagenombouw: ● laadruimte rondom 50 mm dik geïsoleerd (CFK-vrij) ● laadruimte rondom afgetimmerd met water- en kookvast hout en in 3 lagen gepolycoverd ● geheel naadloze verbindingen ● toplaag vloer naar wens geheel glad of licht geruwd ● RVS-stootprofielen bij de deuren (verzonken in de vloer) Koelinstallatie: ● Konvekta FK 1500 Split-12 Volt (Caddy) ● Konvekta FK 2000 Split-12 Volt (Caddy Maxi)									

Meeruitvoeringen

Bestelcode		Netto cat. prijs excl. btw/bpm	Btw-bedrag	Bpm-bedrag	Cons. prijs incl. btw/bpm	Caddy Economy/ Economy Business	Caddy BlueMotion	Caddy	Caddy Maxi	Caddy Maxi Economy Business
	<ul style="list-style-type: none"> ● Konvekta FK 2700 S Solcar (Caddy Maxi) ● aandrijving via automotor behalve de Solar uitvoering ● capaciteit ca. 1.500 Watt (Caddy), 2.000 Watt (Caddy Maxi) (gemeten bij + 30°C buitentemperatuur en 0°C binnentemperatuur) ● koelunit geheel geïntegreerd in laadruimte ● voorzien van een HACCP certificaat ● koudemiddel R134a 									
	Koelwagen									
	.. i.c.m. diesel- en aardgasmotoren									
KLW	i.c.m. Caddy	€ 8.775	1.843	0	10.618	-	-	○	-	-
	i.c.m. Caddy Maxi	€ 9.150	1.922	0	11.072	-	-	-	○	-
KLS	i.c.m. Caddy Maxi Sol(c)ar	€ 17.500	3.675	0	21.175	-	-	-	○	-
	<ul style="list-style-type: none"> ● koudemiddel R290 i.p.v R134a .. niet mogelijk i.c.m. aardgasmotor (Caddy Maxi EcoFuel) 									
	Waterafvoer									
K01	2 waterafvoeren in vloer	€ 155	33	0	188	-	-	○	○	-
K12	Waterpakket (visvervoer op ijs)	€ 475	100	0	575	-	-	○	○	-
	- 4 waterafvoeren									
	- 2 opstaande dorpels									
	Opstaande dorpel									
K02	RVS opstaande dorpel bij achterdeuren of achterklep	€ 125	26	0	151	-	-	○	○	-
K03	RVS opstaande dorpel bij schuifdeur	€ 125	26	0	151	-	-	○	○	-
	.. niet i.c.m. Zonder schuifdeur (5R0)									
K06	RVS bindrails op 1 hoogte	€ 120	25	0	145	-	-	○	-	-
K06	i.c.m. Caddy Maxi	€ 140	29	0	169	-	-	-	○	-
K07	Verende telescoopstang	€ 105	22	0	127	-	-	○	○	-
	.. alleen i.c.m. RVS bindrails (K06)									
	Strokengordijn									
K08	Strokengordijn bij schuifdeur	€ 235	49	0	284	-	-	○	○	-
	.. niet i.c.m. Zonder schuifdeur (5R0)									
K09	Strokengordijn bij achterdeuren of achterklep	€ 295	62	0	357	-	-	○	○	-
	Nachtinstallatie									
K04	220 Volt nachtkoelinstallatie	€ 2.450	515	0	2.965	-	-	○	○	-
	<ul style="list-style-type: none"> ● installatie wordt boven op het dak gemonteerd 									
K17	Caravanaansluiting 220 Volt	€ 195	41	0	236	-	-	○	○	-
	<ul style="list-style-type: none"> ● aansluiting buitenzijde voertuig voor nachtkoelinstallatie 									

● standaard

○ optioneel

- niet leverbaar

Bedragen betreffen adviesprijzen.

Meeruitvoeringen

	Bestelcode		Netto cat. prijs excl. btw/bpm	Btw-bedrag	Bpm-bedrag	Cons. prijs incl. btw/bpm	Caddy Economy/ Economy Business	Caddy BlueMotion	Caddy	Caddy Maxi	Caddy Maxi Economy Business
	K25	Acculader 220 volt tbv Sol(c)ar uitvoering (alleen i.c.m. KLS) ● Let op: geen vervanger van nachtkoeling en niet i.c.m. nachtkoeling	€ 695	146	0	841	-	-	-	○	-
	K10	Koelingkap Koelingkap in carrosseriekleur, standaard	€ 245	47	0	292	-	-	○	○	-
	K11	Koelingkap in carrosseriekleur, metallic/pareffect	€ 325	62	0	387	-	-	○	○	-
	K10	Solar omkadering in carrosseriekleur, standaard	€ 385	62	0	387	-	-	-	○	-
	K11	Solar omkadering in carrosseriekleur, metallic/pareffect	€ 465	62	0	387	-	-	-	○	-
	K18	Meerwerk aanpassing interieur voor 2e schuifdeur (5Q2)	€ 385	81	0	466	-	-	○	○	-
	K25	Acculader 220V Sol(c)ar	€ 695	146	0	841	-	-	-	○	-
	K99	Spoilerkap in carrosseriekleur Sol(c)ar	€ 1.300	273	0	1.573	-	-	-	○	-
Koppelstation	IS1	Koppelstation voor analoge apparaten ● d.m.v. het koppelstation voor analoge signalen kunnen verschillende digitale signalen die over CAN-bus verstuurd worden, analoog worden gebruikt voor externe apparatuur die naderhand wordt ingebouwd (bijv. radio/navigatiesysteem, navigatiesysteem)	€ 355	75	133	563	-	-	○	○	-
Laadruimte		Betonplex laadvloer									
	\$V1	i.c.m. 1 schuifdeur	€ 175	37	0	212	○	○	○	-	-
	\$V2	i.c.m. 2 schuifdeuren	€ 175	37	0	212	-	-	○	-	-
	\$V3	zonder schuifdeuren	€ 175	37	0	212	○	-	○	-	-
	\$V1	i.c.m. 1 schuifdeur	€ 190	40	0	230	-	-	-	○	○
	\$V2	i.c.m. 2 schuifdeuren	€ 190	40	0	230	-	-	-	○	-
		Betonplex wielkasten .. alleen i.c.m. betonplex laadvloer (\$V1 / \$V2 / \$V3)									
	\$W1	i.c.m. 1 schuifdeur	€ 190	40	0	230	○	○	○	○	○
	\$W2	i.c.m. 2 schuifdeuren	€ 190	40	0	230	-	-	○	○	-
	\$W3	zonder schuifdeuren	€ 190	40	0	230	○	-	○	-	-
		Lat-om-lat betimmering ● incl. hechthouten onderpaneel .. alleen i.c.m. betonplex laadvloer (\$V1 / \$V2 / \$V3)									
	\$L1	i.c.m. 1 schuifdeur en achterdeuren	€ 270	57	0	327	○	○	○	-	-
	\$L2	i.c.m. 2 schuifdeuren en achterdeuren	€ 280	59	0	339	-	-	○	-	-
	\$L4	i.c.m. 1 schuifdeur en achterklep	€ 270	57	0	327	-	○	○	-	-
	\$L5	i.c.m. 2 schuifdeuren en achterklep	€ 280	59	0	339	-	-	○	-	-
	\$L3	zonder schuifdeur, met achterdeuren	€ 270	57	0	327	○	-	○	-	-
	\$L1	i.c.m. 1 schuifdeur en achterdeuren	€ 310	65	0	375	-	-	-	○	○

Meeruitvoeringen

Bestelcode		Netto cat. prijs excl. btw/bpm	Btw-bedrag	Bpm-bedrag	Cons. prijs incl. btw/bpm	Caddy Economy/ Economy Business	Caddy BlueMotion	Caddy	Caddy Maxi	Caddy Maxi Economy Business
\$L2	i.c.m. 2 schuifdeuren en achterdeuren	€ 320	67	0	387	-	-	-	○	-
\$L4	i.c.m. 1 schuifdeur en achterklep	€ 310	65	0	375	-	-	-	○	-
\$L5	i.c.m. 2 schuifdeuren en achterklep	€ 320	67	0	387	-	-	-	○	-
	Berkentriplex zijwandbekleding									
	.. alleen i.c.m. betonplex laadvloer (\$V1 / \$V2 / \$V3)									
	.. niet i.c.m. 12V-aansluiting in de laadruimte (7B2/7B6)									
\$H1	i.c.m. 1 schuifdeur en achterdeuren	€ 190	40	0	230	○	○	○	-	-
\$H2	i.c.m. 2 schuifdeuren en achterdeuren	€ 200	42	0	242	-	-	○	-	-
\$H4	i.c.m. 1 schuifdeur en achterklep	€ 190	40	0	230	-	○	○	-	-
\$H5	i.c.m. 2 schuifdeuren en achterklep	€ 200	42	0	242	-	-	○	-	-
\$H3	zonder schuifdeur, met achterdeuren	€ 190	40	0	230	○	-	○	-	-
\$H1	i.c.m. 1 schuifdeur en achterdeuren	€ 230	48	0	278	-	-	-	○	○
\$H2	i.c.m. 2 schuifdeuren en achterdeuren	€ 240	50	0	290	-	-	-	○	-
\$H4	i.c.m. 1 schuifdeur en achterklep	€ 230	48	0	278	-	-	-	○	-
\$H5	i.c.m. 2 schuifdeuren en achterklep	€ 240	50	0	290	-	-	-	○	-
ZN2	Verhoogd laadvermogen Laadvermogen tot 800 kg .. alleen i.c.m. tussenwand zonder ruit .. alleen i.c.m. zonder binnenspiegel .. i.c.m. motoren ≤ 90 kW	€ 120	25	45	190	-	-	○	-	-
Z3X	Verhoogd laadvermogen Laadvermogen tot max. 945 kg .. reservewiel vervalt .. zonder tyre mobility set .. alleen i.c.m. tussenwand zonder ruit .. alleen i.c.m. zonder binnenspiegel .. alleen i.c.m. TDI 110 kW 6-DSG of TSI 92 kW 7-DSG .. niet i.c.m. 4MOTION	€ 195	41	73	309	-	-	-	○	-
Lakkleuren	Standaard lak	€ 0				●	●	●	●	●
	Metallic- en pareleffect lak	€ 540	113	203	856	○	○	○	○	○
	Speciale kleuren (SK)									
	Prijsgroep A	€ 210	44	79	333	-	○	○	○	-
	Prijsgroep B	€ 530	111	199	840	-	○	○	○	-
	Prijsgroep C	€ 750	158	282	1.190	-	○	○	○	-
	Prijsgroep D	€ 920	193	346	1.459	-	○	○	○	-
	Prijsgroep E	€ 3.400	714	1.281	5.395	-	○	○	○	-

● standaard

○ optioneel

- niet leverbaar

Bedragen betreffen adviesprijzen.

Meeruitvoeringen

	Bestelcode		Netto cat. prijs excl. btw/bpm	Btw-bedrag	Bpm-bedrag	Cons. prijs incl. btw/bpm	Caddy Economy/ Economy Business	Caddy BlueMotion	Caddy	Caddy Maxi	Caddy Maxi Economy Business
Onderstel	2MK	Versterkte vering achter .. niet i.c.m. 4MOTION	€ 150	32	56	238	-	-	○	-	-
	2MK	Versterkte vering achter .. niet i.c.m. 4MOTION	€ 310	65	116	491	-	-	-	○	-
Opbergvakken, cabine	4N2	Opbergvak met klep op dashboard .. niet i.c.m. Extra 12V-aansluiting in opbergvak (7B5/7B6)	€ 100	21	37	158	○	○	○	○	○
	4Z3	Afsluitbaar dashboardkastje ● inclusief verlichting .. standaard bij Trendline, Comfortline en Highline .. tevens onderdeel van Climatic (ZK2) en Climatronic (ZK6/ZK9)	€ 100	21	37	158	○	○	○	○	○
	7TH	Decorinleg donker zilver geborsteld .. Alleen i.c.m. Reflex zilver (8E8E) .. Alleen i.c.m. luchtrooster zwart met nerf (6LH)	€ 80	17	30	127	-	○	○	○	-
	5MN	Decorinleg Linearus zwart .. Alleen i.c.m. Deep Black Pearl Effect (2T2T) .. Alleen i.c.m. luchtrooster zwart met nerf (6LH)	€ 80	17	30	127	-	○	○	○	-
	5MV	Decorinleg Mojave beige .. Alleen i.c.m. Mojave beige (1B1B) .. Alleen i.c.m. luchtrooster zwart met nerf (6LH)	€ 80	17	30	127	-	○	○	○	-
	5MR	Decorinleg Starlight Blue .. Alleen i.c.m. Starlight Blue (3S3S) .. Alleen i.c.m. luchtrooster zwart met nerf (6LH)	€ 80	17	30	127	-	○	○	○	-
	QN4	Opbergvak met klep onder voorstoelen .. niet i.c.m. Comfortstoelen (ZS7) .. niet i.c.m. Comfortline of Highline	€ 45	9	16	70	○	○	○	○	○
	QN3	Schuiflades onder de voorstoelen .. alleen i.c.m. Comfortstoelen (ZS7), Comfortline of Highline	€ 95	20	35	150	-	○	○	○	-
	7B5	Extra 12V-aansluiting in opbergvak op dashboard .. niet i.c.m. Opbergvak met klep op dashboard (4N2)	€ 50	11	18	79	○	○	○	○	○
	7B2	Extra 12V-aansluiting in laadruimte ● Geplaatst in de laadruimte boven de linker wielkast .. niet i.c.m. Berkentriplex zijwandbekleding (\$H*)	€ 35	7	13	55	○	○	○	○	○
	7B6	Twee extra 12V-aansluitingen (dashboard + laadruimte) ● Geplaatst in het opbergvak op dashboard ● Geplaatst in de laadruimte boven de linker wielkast .. niet i.c.m. Opbergvak met klep op dashboard (4N2)	€ 75	16	28	119	○	○	○	○	○

Meeruitvoeringen

	Bestelcode		Netto cat. prijs excl. btw/bpm	Btw-bedrag	Bpm-bedrag	Cons. prijs incl. btw/bpm	Caddy Economy/ Economy Business	Caddy BlueMotion	Caddy	Caddy Maxi	Caddy Maxi Economy Business
		.. niet i.c.m. Berkentriplex zijwandbekleding (\$H*)									
Pakketten	ZE8	Elektrisch pakket - elektrisch verstel- en verwarmbare buitenspiegels - elektrisch bedienbare voorportieramen met comfortschakeling en inkleembeveiliging .. standaard vanaf Trendline	€ 660	139	248	1.047	-	○	○	○	-
	PL5	Licht en zicht pakket - licht- en regensensor - automatisch dimmende binnenspiegel - automatisch stadslichtschakeling - Coming - Leaving Home functie .. standaard bij Comfortline en Highline	€ 230	48	86	364	-	○	○	○	-
	9JC	Rokerspakket - sigarettenaansteker - asbak	€ 30	6	11	47	○	○	○	○	○
	ZAK	Aluminium pedalen design pakket	€ 100	21	37	158	-	○	○	○	-
	ZW7	Winterpakket - verwarmbare voorstoelen, apart regelbaar - koplampreinigingsinstallatie - elektrische luchtverwarming (PTC); werkt alleen bij draaiende motor - verwarmbare ruitensproeiers vóór .. niet i.c.m. EcoFuel .. i.c.m. Meegespoten bumpers (ZA0) alleen i.c.m. Mistlampen (8WD/8WH)	€ 590	124	222	936	-	-	○	○	-
		Winterpakket Compleet - koelvloeistofvoorverwarming Plus (met tijdschakelaar en afstandsbediening) - verwarmbare voorstoelen, apart regelbaar - verwarmbare ruitensproeiers vóór - multifunctioneel display Plus incl. vermoeidheidsherkenning .. niet i.c.m. EcoFuel									
		PW2	Winterpakket Compleet	€ 1.760	370	663	2.793	-	-	○	○
	PW2	Winterpakket Compleet (i.c.m. 4MOTION en DSG)	€ 1.560	328	588	2.476	-	-	○	○	-
Parkeerhulp	7X1	Parkeerhulp achter - akoestisch waarschuwingssignaal - 4 parkeersensoren in de achterbumper	€ 370	78	139	587	-	○	○	○	-

● standaard

○ optioneel

- niet leverbaar

Bedragen betreffen adviesprijzen.

Meeruitvoeringen

Bestelcode		Netto cat. prijs excl. btw/bpm	Btw-bedrag	Bpm-bedrag	Cons. prijs incl. btw/bpm	Caddy Economy/ Economy Business	Caddy BlueMotion	Caddy	Caddy Maxi	Caddy Maxi Economy Business
	.. standaard bij Comfortline en Highline									
7X7	Parkeerhulp achter + achteruitrijcamera 'Rear view' Gelijk aan "Parkeerhulp achter", met als extra functie: - weergave achteruitrijcamera op het kleurendisplay van de radio .. alleen i.c.m. Comfortline of Highline .. alleen i.c.m. achterklep (3RB/KRR) .. alleen i.c.m. radiosysteem "Composition Colour", "Composition Media" en radio- en navigatiesysteem "Discover Media"	€ 290	61	109	460	-	-	○	○	-
7X5	Inparkeersysteem 'Park Assist' - neemt stuurbewegingen over bij het inparkeren - werkt in vakken haaks op- en parallel aan de rijbaan - inclusief remondersteuning .. alleen i.c.m. Multifunctioneel display 'Plus' (ZAH) .. alleen i.c.m. Highline	€ 685	144	258	1.087	-	-	○	○	-
Radio en navigatie										
Z40	Radiovoorbereiding - radiovoorbereiding - 2 luidsprekers in cabine - ruitantenne	€ 135	28	50	213	○	●	●	●	○
RCA	Radio Composition Audio incl. telefoonvoorbereiding - monochroom display - SD kaartlezer in front - USB poort in front - AUX-in aansluiting in front - Bluetooth telefoonvoorbereiding - 2 luidsprekers - stuurwielbediening optioneel (Multifunctioneel stuurwiel PM3) .. standaard bij Trendline, Comfortline en Highline	€ 470	99	177	746	-	○	○	○	-
Z43	Radio Composition Colour incl. telefoonvoorbereiding en USB iPod aansluiting Gelijk aan Composition Audio, met als extra functies: - 5" TFT Kleurendisplay - touchscreen - CD-speler (MP3/WMA) .. alleen in combinatie met Trendline, Comfortline of Highline	€ 245	51	92	388	-	○	○	○	-
Z45	Radio Composition Media incl. telefoonvoorbereiding en USB iPod aansluiting Gelijk aan Composition Colour, met als extra functies: - 6,33" TFT Kleurendisplay	€ 420	88	158	666	-	○	○	○	-

Meeruitvoeringen

Bestelcode		Netto cat. prijs excl. btw/bpm	Btw-bedrag	Bpm-bedrag	Cons. prijs incl. btw/bpm	Caddy Economy/ Economy Business	Caddy BlueMotion	Caddy	Caddy Maxi	Caddy Maxi Economy Business
	- touchscreen met IR-sensor - AUX-in aansluiting in middenconsole - 4 luidsprekers .. alleen in combinatie met Trendline, Comfortline of Highline									
NDM	Radio- en navigatiesysteem Discover Media Gelijk aan Composition Media, met als extra functies: - Car-Net online diensten (3 jaar) - multifunctioneel display plus - vermoeidheidsherkenning - inclusief gratis kaartupdates - 2 SD kaartlezers in front (waarvan 1 bestemd voor navigatiekaart) .. alleen in combinatie met Trendline, Comfortline of Highline	€ 975	205	367	1.547	-	○	○	○	-
QV3	Digitale radio-ontvanger (DAB+) .. alleen i.c.m. radiosysteem "Composition Colour", "Composition Media" of radio- en navigatiesysteem "Discover Media"	€ 210	44	79	333	-	○	○	○	-
ZI6	Telefoonvoorbereiding Comfort in middenconsole - Draadloze telefoonsignaalversterker in middenconsole Telefoonvoorbereiding Comfort voor Composition Colour	€ 305	64	114	483	-	○	○	○	-
9ZE	Telefoonvoorbereiding Comfort voor Composition Media en Discover Media	€ 305	64	114	483	-	○	○	○	-
9WT	App-Connect - Bedien via het beeldscherm van het radio- of navigatiesysteem direct apps van jouw smartphone. - Informeer bij de dealer voor de compatibiliteit van jouw smartphone .. alleen i.c.m. radiosysteem "Composition Media" of radio- en navigatiesysteem "Discover Media"	€ 165	35	62	262	-	○	○	○	-
QH1	Spraakbediening .. alleen i.c.m. radiosysteem "Composition Media" of radio- en navigatiesysteem "Discover Media"	€ 210	44	79	333	-	○	○	○	-
#CC	Geïntegreerde Mijn Volkswagen Bedrijfswagen Module Mijn Volkswagen Bedrijfswagen app voor Android (2.3 of hoger) en Apple (iOS 7 of hoger) met de volgende functionaliteiten: - Inclusief 3 jarig abonnement - Dashboard met inzicht in brandstofniveau en bewegingsalert - Think Blue-score op jouw rijprestaties	€ 206	43	77	326	-	○	○	○	-

● standaard

○ optioneel

- niet leverbaar

Bedragen betreffen adviesprijzen.

Meeruitvoeringen

	Bestelcode		Netto cat. prijs excl. btw/bpm	Btw-bedrag	Bpm-bedrag	Cons. prijs incl. btw/bpm	Caddy Economy/ Economy Business	Caddy BlueMotion	Caddy	Caddy Maxi	Caddy Maxi Economy Business
		- Eerst volgende servicebeurt en signalering van eventuele storingen Voor fleetmanagement oplossingen ga naar www.mindmobility.nl									
Ruiten	\$R1	Dodehoekruit gemonteerd in de schuifdeur rechts .. bij Caddy Economy en Economy Business alleen i.c.m. Schuifdeur rechts (5R2)	€ 240	50	90	380	○	○	○	○	○
	4GX	Verwarmbare voorruit - inclusief 180A dynamo .. alleen i.c.m. Licht & zicht pakket (PL5) .. alleen i.c.m. Climatic (ZK2) of Climatronic (ZK6/ ZK9) .. in combinatie met Climatronic (ZK6/ ZK9) alleen i.c.m. Verwarmbare voorstoelen (4A3, PW2, ZW7) .. standaard op Comfortline en Highline	€ 190	40	71	301	-	○	○	○	-
	9T1	Verwarmbare ruitensproeiers vóór .. standaard i.c.m. Highline .. Ook inbegrepen bij Winterpakketten (ZW7/PW2)	€ 60	13	22	95	-	○	○	○	-
Scheidingswand	\$M8	Hoge scheidingswand zonder raam	€ 250	53	94	397	○	○	○	○	○
	\$M7	Hoge scheidingswand met raam	€ 250	53	94	397	○	○	○	○	○
	\$M6	Hoge scheidingswand met bekleding zonder raam	€ 310	65	116	491	○	○	○	○	○
	\$M5	Hoge scheidingswand met bekleding en raam	€ 310	65	116	491	○	○	○	○	○
Sleutels	8QM	4 Sleutels met afstandsbediening	€ 85	18	32	135	-	○	○	○	-
Spiegels	SI2	Make up spiegel links en rechts	€ 50	11	18	79	-	○	○	○	-
Stoelbekleding		Bekleding, stof "Austin"	€ 0				●	●	●	●	●
	ZS2	Bekleding, kunstleder "Mesh" ● inclusief kunstlederen bekleding in deurpanelen .. alleen i.c.m. Trendline, Comfortline of Highline	€ 75	16	28	119	-	-	○	○	-
	N1C	Bekleding, stof robuust "Marathon"	€ 55	12	20	87	-	○	○	○	-
Stoelen, cabine		Hoogteverstelling voorstoelen .. standaard bij Trendline, Comfortline en Highline									
	3L1	In hoogte verstelbare bestuurdersstoel	€ 145	30	54	229	-	○	○	○	-
	3L3	In hoogte verstelbare bestuurdersstoel en bijrijdersstoel	€ 275	58	103	436	-	○	○	○	-
		Verstelbare lendensteunen voorstoelen .. alleen in combinatie met Trendline en Comfortline .. standaard bij Highline									
	7P5	Lendensteun bestuurdersstoel	€ 85	18	32	135	-	○	○	○	-
7P4	Lendensteunen bestuurdersstoel en bijrijdersstoel	€ 160	34	60	254	-	○	○	○	-	
		Comfortstoelen									

Meeruitvoeringen

Bestelcode		Netto cat. prijs excl. btw/bpm	Btw-bedrag	Bpm-bedrag	Cons. prijs incl. btw/bpm	Caddy Economy/ Economy Business	Caddy BlueMotion	Caddy	Caddy Maxi	Caddy Maxi Economy Business
	- langer zitvlak voor betere ondersteuning van de bovenbenen - betere zijdelingse ondersteuning door beter vormgegeven wangen - ruimere verstelmogelijkheden .. inclusief Hoogteverstelling voorstoelen .. standaard bij Comfortline en Highline .. niet i.c.m. Opbergvak onder voorstoelen (QN4)									
ZS7	I.c.m. basisauto	€ 425	89	160	674	-	-	○	○	-
ZS7	I.c.m. Trendline	€ 150	32	56	238	-	-	○	○	-
4A3	Verwarmbare voorstoelen, apart regelbaar .. ook inbegrepen bij Winterpakketten (ZW7/PW2)	€ 340	71	128	539	-	○	○	○	-
Stuurwiel	PM3 Multifunctioneel lederen stuurwiel - driespaaks lederen stuurwiel - inclusief lederen pookhoes - bedieningselement voor audio, telefoon, multifunctioneel display en cruise control (indien van toepassing) .. alleen i.c.m. Multifunctioneel display Plus (ZAH) .. alleen i.c.m. Trendline of Comfortline .. standaard op Highline	€ 235	49	88	372	-	○	○	○	-
	PM4 Multifunctioneel stuurwiel met schakelpaddles Gelijk aan multifunctioneel lederen stuurwiel inclusief schakelpaddles .. alleen i.c.m. DSG .. meerprijs i.c.m. Highline of Bestuurdersassistentiepakket	€ 355	75	133	563	-	○	○	○	-
		€ 120	25	45	190					
Trekhaak	1D1 Trekhaak af-fabriek .. alleen mogelijk op Caddy- en Caddy Maxi EcoFuel	€ 540	113	203	856	-	-	○	○	-
	1D7 Trekhaakvoorbereiding	€ 185	39	69	293	○	○	○	○	○
Typeaanduiding	ONA Zonder type- en motoraanduiding	€ 0	0	0	0	○	○	○	○	○
Verlichting, exterieur	Parkeerlicht	€ 0	0	0	0	●	●	●	●	●
	PL8 Bi-Xenon koplampen incl. getinte achterlichtunits ● let op: zonder koplampreinigingsinstallatie / automatische hoogteregeling - LED-dagrijverlichting - Getinte achterlichtunits	€ 1.030	216	388	1.634	-	○	○	○	-
	8WD Mistlampen vóór	€ 185	39	69	293	-	○	○	○	-
	8WH Mistlampen vóór incl. bochtverlichting .. inclusief halogeen lampen (H7)	€ 335	70	126	531	-	○	○	○	-

● standaard

○ optioneel

- niet leverbaar

Bedragen betreffen adviesprijzen.

Meeruitvoeringen

	Bestelcode		Netto cat. prijs excl. btw/bpm	Btw-bedrag	Bpm-bedrag	Cons. prijs incl. btw/bpm	Caddy Economy/ Economy Business	Caddy BlueMotion	Caddy	Caddy Maxi	Caddy Maxi Economy Business
		.. standaard bij Comfortline en Highline									
	8G1	Grootlichtassistent "Light assist" ● automatische omschakeling tussen dim- en grootlicht (> 60 km/h) .. alleen i.c.m. Licht & zicht pakket (PL5) en Multifunctioneel display Plus (ZAH)	€ 145	30	54	229	-	○	○	○	-
	9CL	LED achterklepverlichting .. niet i.c.m. Ladderklep (ZL1/ZL2)	€ 130	27	49	206	-	○	○	○	-
Verwarming, airconditioning	ZK2	Climatic airconditioning - inclusief afsluitbaar opbergvak (4Z3) .. standaard bij Trendline, Comfortline en Highline	€ 1.280	269	482	2.031	-	○	○	○	-
		Climatronic automatische airconditioning - inclusief afsluitbaar opbergvak (4Z3) - inclusief anti-allergeen filter .. niet i.c.m. de volgende opties: - achterdeuren met ruit excl. ruitenwisser en verwarming (DRZ) - blinderingspanelen (\$D1/\$D2/\$D5); .. alleen in combinatie met Trendline, Comfortline of Highline .. in combinatie met Comfortline, Highline of Verwarmde voorruit (4GX) alleen i.c.m. Verwarmde voorstoelen (4A3, PW2, ZW7)					-	○	○	○	-
	ZK9	i.c.m. - achterdeuren incl. ruitenwisser en verwarming (DRR) - achterklep met ruit incl. ruitenwisser en verwarming (KRR)	€ 530	111	199	840					
	ZK6	i.c.m. - achterdeuren met geblindeerde ruiten (ZF2 / ZL2) - achterklep zonder ruit (3RB)	€ 530	111	199	840					
	9M5	Koelvloeistofverwarmer (voor motor) ● werkt alleen bij ingeschakelde motor ● extra koelvloeistofverwarming voor sneller opwarmen van de motor	€ 600	126	226	952	-	-	○	○	-
Vloerbedekking	5AC	Rubberen vloer in de cabine	€ 0	0	0	0	●	●	●	●	●
	5AD	Tapijt in de cabine	€ 0	0	0	0	-	○	○	○	-
	5BS	Rubberen vloer in de laadruimte	€ 140	29	0	169	-	○	○	-	-
	5BS	Rubberen vloer in de laadruimte	€ 200	42	0	242	-	-	-	○	-
Wielen, velgen		Afdekking voor wielnaven/-moeren	€ 0	0	0	0	●	●	●	●	●
	HC2	Vierseizoensbanden 195/65R15 .. incl. vierseizoensband op reservewiel .. alleen in combinatie met 15" velgen (stalen velg en CAL)	€ 200	42	75	317	○	-	○	○	○

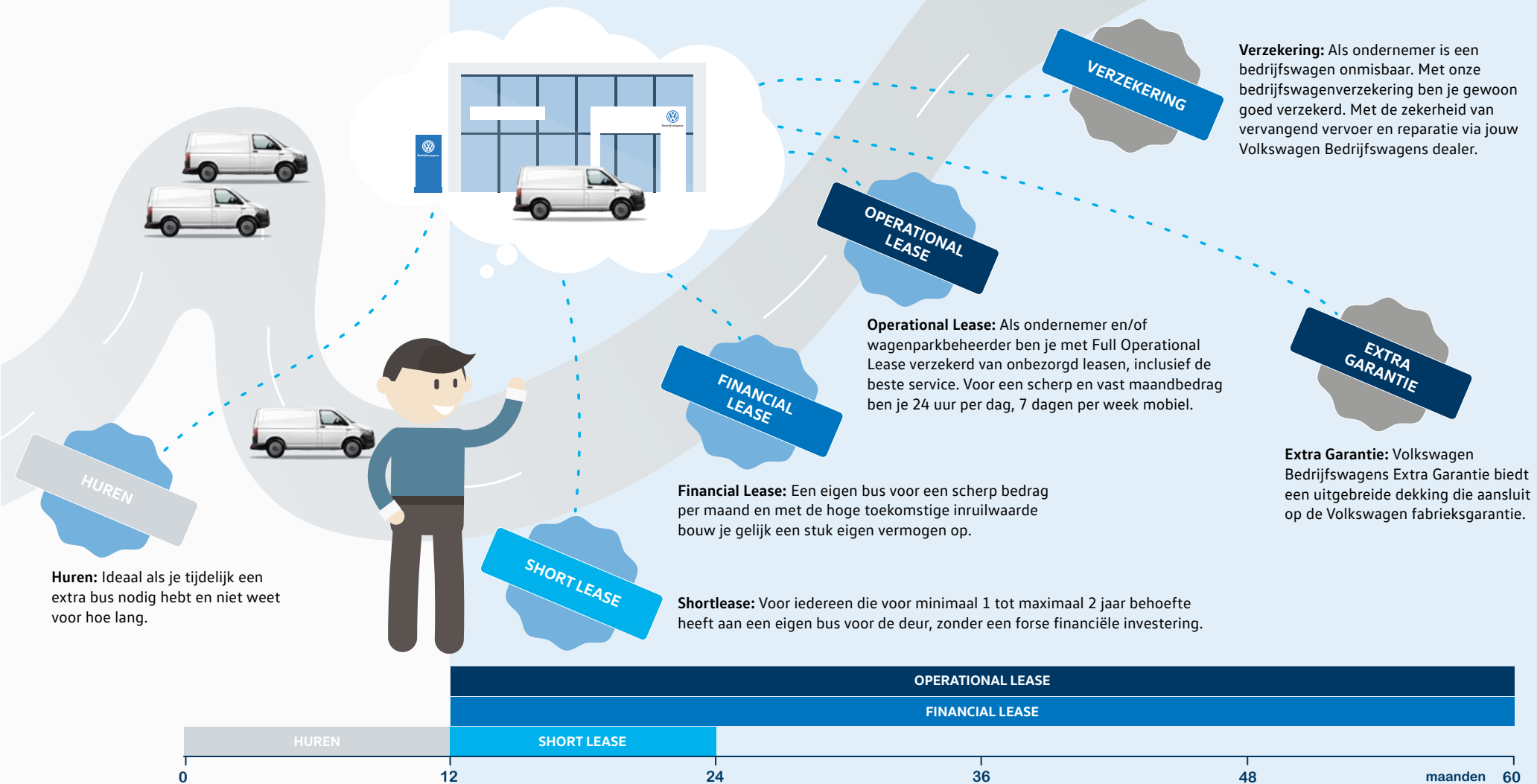
Meeruitvoeringen

Bestelcode		Netto cat. prijs excl. btw/bpm	Btw-bedrag	Bpm-bedrag	Cons. prijs incl. btw/bpm	Caddy Economy/ Economy Business	Caddy BlueMotion	Caddy	Caddy Maxi	Caddy Maxi Economy Business
HN5	All season banden 205/55R16 .. incl. viersezoensband op reservewiel .. alleen in combinatie met 16" velgen (stalen velg en BEN)	€ 200	42	75	317	-	-	○	○	-
ZR6	16" stalen velgen - 6,0 J x 16" stalen velgen - 205/55 R16 94H banden .. standaard bij motoren ≥ 92 kW	€ 425	89	160	674	-	-	○	○	-
CAL	Lichtmetalen velgen 15" (6,0J x 15) "Caloundra" - 6,0J x 15" ET47 - 195/65 R15 banden - incl. slotbouten .. standaard icm Highline bij motoren tot 90 kW .. niet i.c.m. motoren ≥ 92 kW	€ 650	137	245	1.032	-	○	○	○	-
	Lichtmetalen velgen 16" (6,0J x 16) "Bendigo" - 6,0J x 16" ET50 - 205/55 R16H banden - incl. slotbouten .. standaard icm Highline bij motoren ≥ 90 kW									
BEN	Lichtmetalen velgen 16" (6,0J x 16) "Bendigo"	€ 1.080	227	407	1.714	-	-	○	○	-
BEN	I.c.m. motoren ≥ 92 kW	€ 650	137	245	1.032	-	-	○	○	-
BEN	I.c.m. Highline	€ 430	90	162	682	-	-	○	○	-
	Lichtmetalen velgen 17" (6,0J x 17) "Rockhampton" - 6,0J x 17" ET50 - 205/50 R17H banden - incl. slotbouten ..alleen i.c.m. Volwaardig lichtmetalen reservewiel (1G3) of i.c.m. bandenreparatieset bij 4MOTION en Ecofuel									
ROC	Lichtmetalen velgen 17" (6,0J x 17) "Rockhampton"	€ 1.500	315	565	2.380	-	-	○	○	-
ROC	I.c.m. motoren ≥ 92 kW	€ 1.070	225	403	1.698	-	-	○	○	-
ROC	I.c.m. Highline	€ 850	179	320	1.349	-	-	○	○	-
1G3	Volwaardig lichtmetalen reservewiel .. alleen i.c.m. lichtmetalen velgen (CAL/BEN/ROC) .. niet i.c.m. 4MOTION, EcoFuel of Caddy BlueMotion	€ 170	36	64	270	-	-	○	○	-

Volkswagen Bedrijfswagens Financial Services

Bij ondernemen gaat het om continuïteit en daarom zet Volkswagen Bedrijfswagens graag een stap extra voor jou. Dat begint met de gratis pechhulp waarbij je binnen 1 uur overal in Nederland geholpen wordt. Indien mogelijk wordt de reparatie ter plekke uitgevoerd. Ook kun je natuurlijk rekenen op flexibele openingstijden en een haal- en brengservice. Maar we zorgen er niet alleen voor dat jouw bedrijfswagen altijd blijft rijden en het werk door kan gaan. Ook financieel kun je op ons bouwen met een financieel dienstenpakket voor totale mobiliteit.

Een Volkswagen bedrijfswagen nodig? Altijd een flexibele oplossing.



Huren of Leasen

Onderstaand vind je de belangrijkste voordelen van huren en leasen. Neem contact op met jouw Volkswagen Bedrijfswagens dealer voor meer informatie.

Huren

- Keuze uit 1.300 bedrijfswagens, incl. maatwerk.
- Landelijk meer dan 150 locaties.
- Dagelijks opzegbaar.

Short Lease

- Flexibiliteit, met aanvullende opties.
- Scherp tarief, geen onverwachte kosten.
- Korte contractduur.

Financial Lease

- Fiscaal aantrekkelijke financiering.
- Laag vast maandbedrag.
- Bedrijfswagen staat op de balans, je bouwt eigen vermogen op.

Met Financial Lease rijd je al een Caddy vanaf € 178*.

Operational Lease

- Full service en continuïteit.
- Vast maandtarief.
- Bedrijfswagen staat niet op jouw financiële balans.

Met Operational Lease rijd je al een Caddy vanaf € 329**.

Verzekeren

Ontdek de CarePort Plusverzekering

Wanneer je schade hebt, ervaar je meteen de voordelen van de meest uitgebreide 'all risk' CarePort Plusverzekering. Jouw eigen Volkswagen Bedrijfswagens dealer repareert jouw Volkswagen bedrijfswagen met 100% originele onderdelen. Dit zorgt voor een hogere restwaarde, meer zekerheid en veiligheid. Vervangend vervoer is inbegrepen tijdens de duur van de reparatie. Ontdek de verzekeringsmogelijkheden van Volkswagen Bedrijfswagens.

Voordelen Verzekering:

- Geen eigen risico via de Volkswagen Bedrijfswagens dealer.
- 12 maanden nieuwwaarderegeling.
- Unieke extra premiebescherming.
- Vervangende bedrijfswagen bij schade.

Je sluit al een CarePort Plusverzekering af vanaf € 50 per maand***.

Extra Garantie

Als je bij aankoop van jouw bedrijfswagen Extra Garantie afneemt bij jouw Volkswagen Bedrijfswagens dealer dan ben je twee jaar extra verzekerd tegen onverwachte reparatiekosten.

Voordelen Extra Garantie:

- Zeer aantrekkelijk tarief. Dekking geldt in binnen- en buitenland.
- Geen eigen risico, onderdelen en loonkosten worden 100% vergoed.
- Op het moment van aankoop van nieuwe bedrijfswagen eenvoudig af te nemen.

Twee jaar Extra Garantie voor jouw Caddy voor maar € 299 (150.000 km) of € 399 (200.000 km) excl. btw****.

Disclaimer:

*Het Financial Lease vanaf bedrag is op basis van 4,99% nominale rente, 48 maanden en een maximale slottermijn van 40% van de catalogus prijs inclusief btw en exclusief bpm. De btw geldt als minimale aanbetaling en kun je (mogelijk) terug krijgen via de belasting. **Het Operational Lease vanaf bedrag is op basis van 20.000 km per jaar met een looptijd van 48 maanden exclusief btw, vervangend vervoer en brandstof en een eigen risico van € 500. ***Genoemde vanaf premies zijn o.b.v. WA Uitgebreid Casco (all risk) en inclusief 21% assurantiebelasting. Genoemde premies kunnen lager of hoger uitvallen, dit is afhankelijk van jouw persoonlijke situatie. ****De tarieven voor Extra garantie zijn geldig t/m 31-12-2018.

Financieren & Verzekeren. CarePort is een gemeenschappelijke handelsnaam van Volkswagen Bank GmbH (KvK 32099980) en DFM Verzekeringen B.V. (KvK 34263407). Beide ondernemingen zijn gevestigd te Amersfoort. Volkswagen Bank GmbH (AFM vergunningnummer 12000996) verzorgt de financiering. DFM Verzekeringen B.V. (AFM vergunningnummer 12007990) bemiddelt in verzekeringen. Toetsing en registratie bij BKR te Tiel. Dienstenwijzer op aanvraag verkrijgbaar of te downloaden via www.volkswagenfinancialservices.nl. **Leasen.** Volkswagen Financial Services is een handelsnaam van Volkswagen Leasing B.V. ingeschreven in het Handelsregister onder nummer 20073305. Volkswagen Leasing B.V. biedt Operational Lease aan voor de zakelijke rijder. Aan de inhoud van deze brochure kunnen geen rechten worden ontleend.

De Caddy

De gegevens over de leveringsmogelijkheden en uitvoeringen zijn gebaseerd op de stand van zaken ten tijde van de druk. Wijzigingen en drukfouten voorbehouden. TDI®, TSI®, TGI®, 4MOTION®, BlueMotion® en DSG®, zijn in Duitsland en andere landen geregistreerde merken van de Volkswagen Groep.

Uitgave: Mei 2018

Volkswagenbedrijfswagens.nl

Jouw Volkswagen Bedrijfswagens dealer